

Konstruktionsmerkmale

ROHRFÖRDERSCHNECKEN

Größen

von DN 40 bis DN 600
Förderlänge bis 8m ohne Mittellager
bis 30 m mit Mittellager

Aufbau

- stabile Schweißkonstruktion
- Ein- und Auslauf frei wählbar
- Standard sind runde Anschlüsse mit Klemmflanschen nach DIN 2652, PN 10
- Einbaulage waagrecht
- Schrägförderschnecken bis 60° steigend
- Senkrechtschnecken auf Anfrage

Werkstoff

Standardausführung in
- Baustahl St 37
Auf Wunsch:
- Kesselbaustahl 15 Mo 3
- Produktberührte Teile in Edelstähle 1.4301, 1.4541, 1.4571
- Hitzebeständige Ausführungen in 1.4828
- besonders säurebeständige in 1.4539

Schneckenwelle

Baustahlausführung mit stabilem Innenrohr,
- Schneckenwendeln wechselseitig geheftet
- gleichmäßige oder progressive Wendelsteigung
Edelstahlausführung beidseitig durchgeschweißt, auf Wunsch werden die Schweißnähte verschliffen
- Schneckenwendeln aus Dauerstahl (Manganstahl)
- Panzeraufschweißungen und Verschleißschutz durch Pulverbeschichtung mit Eutalloy 10 112 (extra harte Nickellegierung) ist möglich

Wellendichtung

3-fache Wellendichtringe mit Fettkammer,
Auf Wunsch:
- Stopfbuchsendichtung nachschmierbar
- Wellenschonhülsen mit Spülluft- und Sperrluftanschluss
- Wellendichtringe aus PTFE mit Edelstahlgehäuse
- Gleitringdichtung auf Anfrage

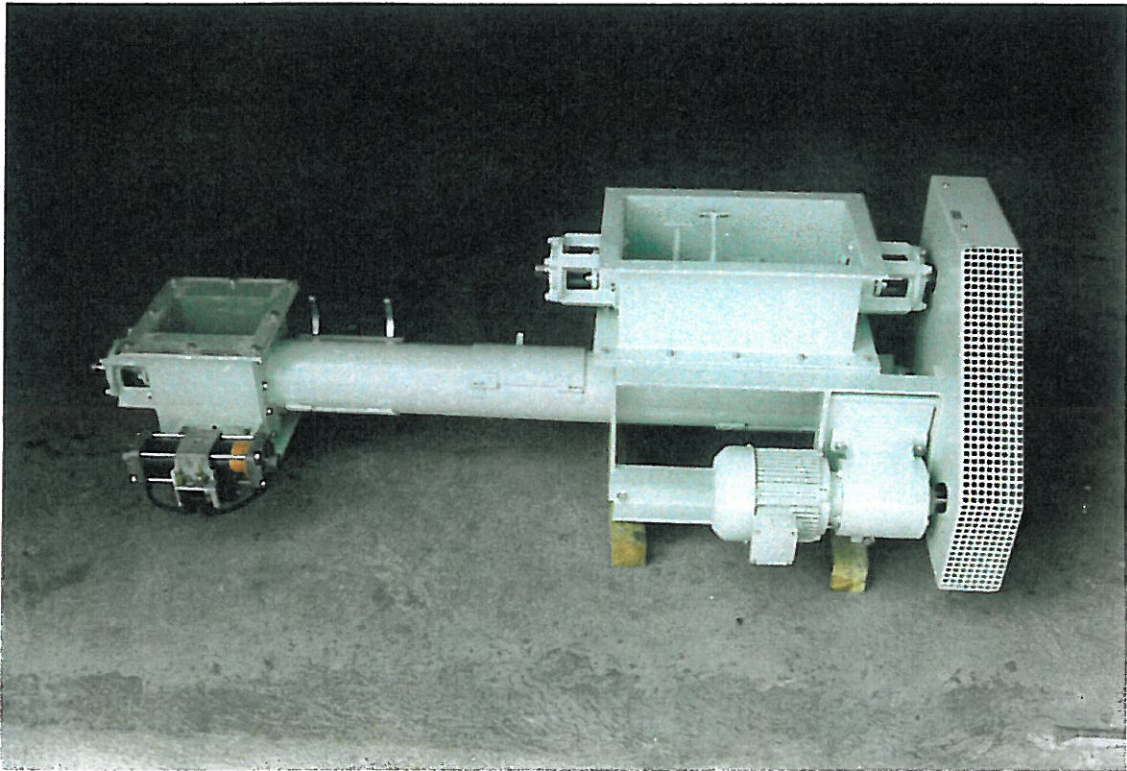
Antriebe

- Getriebemotor mit elastischer Kupplung oder seitlich angebaut mit Kettentrieb
- Verstellgetriebemotor mit Handverstellung
- Drehzahlregelung durch Frequenzumformer mit Sollwertpoti, digitaler Anzeige, Display mit Klartext für Messwertanzeige, Fehlerspeicher usw.
- Antrieb in Ex-Ausführung oder druckfest gekapselt

Zubehör

- Impulsgeber mit Näherungsschalter für 2, 4, 8 oder 12 Impulsen pro Umdrehung
- Stillstandwächter
- Drehzahlwächter als Frequenzwandler für drehzahlgeregelte Antriebe

Für schlecht fließende Produkte kann der Einlauf mit einem Vorbehälter und Auflockerungswelle geliefert werden



Rohrförderschnecke Einlaufkasten mit Auflockerungswelle, Auslauf mit Schnellschluß-segmentverschluß

Meister Gerätetechnik KG

Messerschmittring 6 D-86343 Königsbrunn Tel: 08231-34937-60 Fax: 08231-34937-64